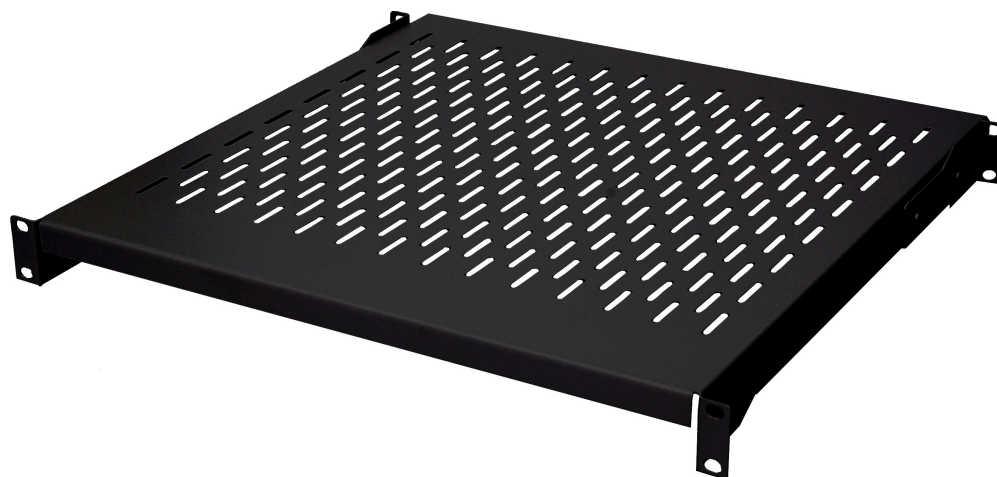


Karta Katalogowa

Półka stała 19", BKT 1U, 450 mm. gł. mocowana w 4 punktach, RAL 7021 czarny

Nr karty: KK_11111145.2V_02.16



Charakterystyka produktu

- Mocowana z przodu i z tyłu
- Wykonana z blachy stalowej
- Malowana standardowo RAL 7035 (jasnoszary)
- Tylne uchwyty z możliwością bezstopniowego przesuwu w podanym poniżej zakresie montażu
- Waga: 2,8 kg
- Nośność: 80 kg
- Kolor: RAL 7021

Wykonania / Warianty

Typ	Gł. (mm)	Zakres montażu (mm)	Index
1U	450	250—600	11111145.2V